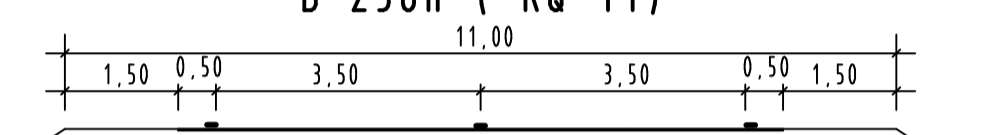
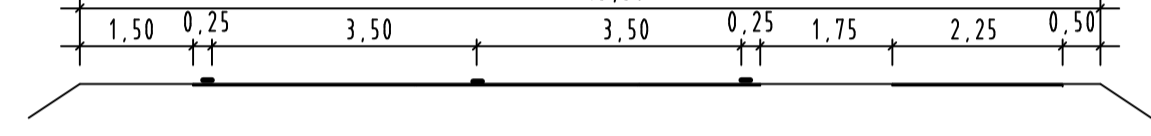


Legende		Nutzungsflächen	
	Fahrbahn		W = Wohnbauflächen
	Bankett		M = Gemischte Bauflächen
	Entwässerungsmulde		G = Gewerbliche Bauflächen
	Einschnittsböschung		S = Sonderflächen
	Rad-/Gehweg		Gr = Grünflächen
	wassergebundene Decke		L = Landschaftsschutzgebiet
	Lärmschutzwand		N = Naturschutzgebiet
	Gewässer mit Fließrichtung		Wasserschutzgebiet
	Insel gepflastert		Überschwemmungsgebiet
	Abrisshäuser		

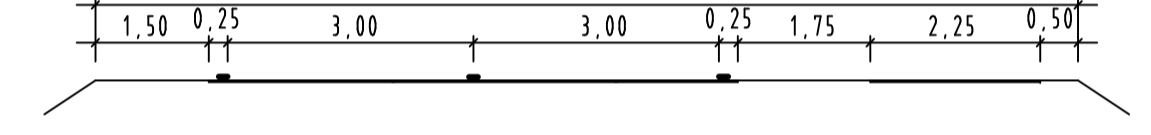
geplante Strassenquerschnitte  
B 238n ( RQ 11)



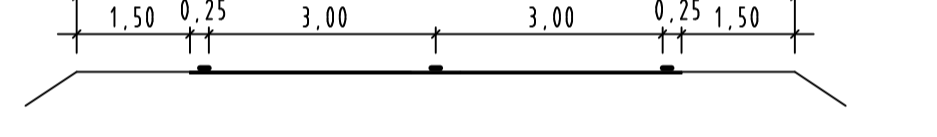
L 958; Entruper Weg ( RQ 13,5)



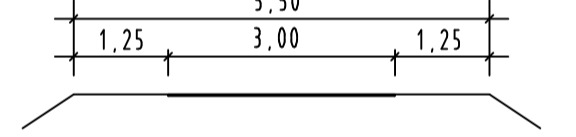
B 238 alt, Rintelner Str. ( RQ 13,0)



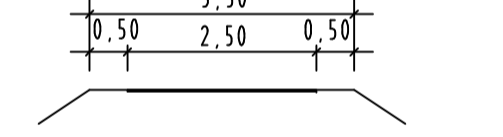
K 33, Leeser Weg (RQ 9,5)



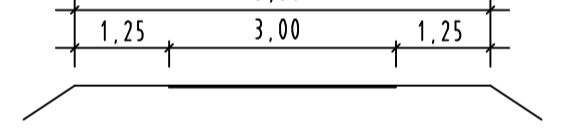
Sommerhäuschenweg



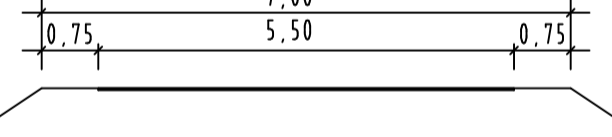
G/R Alter Knick



Brunnenüberführung



Wacholderweg



Regionalniederlassung Ostwestfalen-Lippe		Straßen.NRW. Landesbetrieb Straßenbau Nordrhein-Westfalen	
Strasse	von NK / Abschnitt	nach NK / Abschnitt	Stationsbereich
B 238n			
Nächster Ort: Lemgo		Projekt-Nr.	01-416
		Unterlage	3
		Blatt-Nr.	1
<b>Neubau der B 238 - Westumgehung Lemgo - 2. Bauabschnitt</b>			
<b>Entwurf</b>			
ges. Bau-km	4 + 545,000 ~ 7 + 700,000		
Grundplan	Datum	Zeichen	Nr.
bearbeitet	März 2011	HÜ	
gezeichnet			
geprüft	08.04.2011	Köhler	
Bielefeld, den 8. April 2011		Aufgestellt	
Der Leiter der Regionalniederlassung OWL			
iA		gez. Oldemeyer	